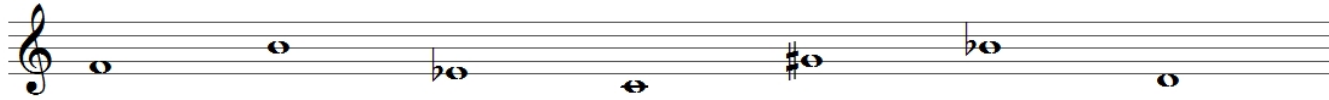


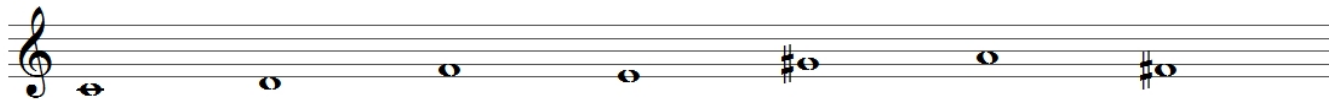
Musik und Kunst Privatuniversität der Stadt Wien
Beispieltest für Gesang und Oper

Zulassungsprüfung für das Studienjahr XXXX/XX
Theorie und musikalische Hörfähigkeit

1. Singen Sie die gespielten Noten nach! (7)



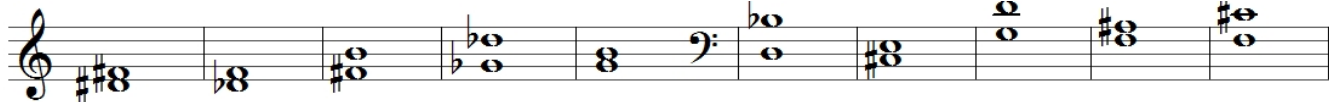
2. Singen Sie die gespielte Tonfolge nach! (3)



3. Klatschen Sie die folgenden Rhythmen! (2)



4. Benennen Sie die folgenden Intervalle! (10)



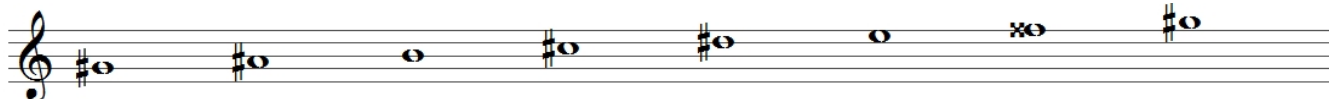
5. Ich spiele die untere Note, bitte singen Sie die obere! (5)



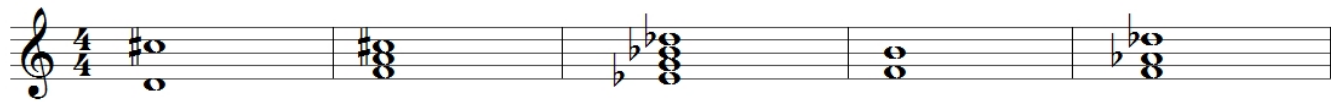
6. Ich spiele eine Tonleiter - handelt es sich um Dur oder Moll? (2)



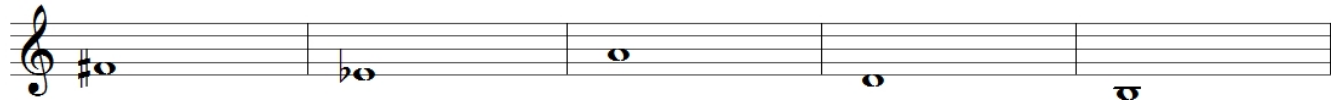
7. Ich spiele eine Tonleiter - handelt es sich um reines, harmonisches oder melodisches Moll?(2)



8. Ich spiele verschieden viele Noten - wie viele hören Sie? (5)



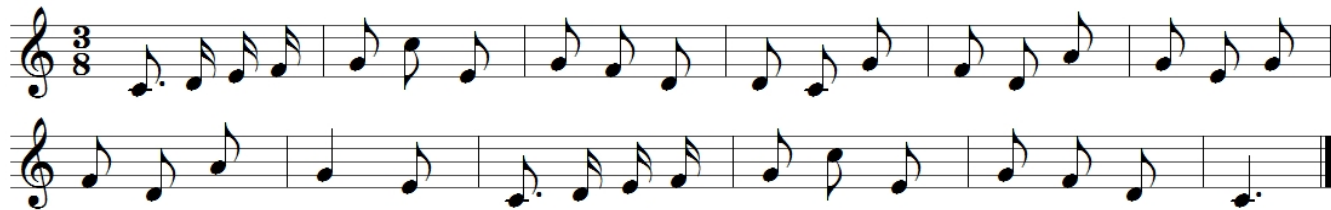
9. Ich spiele jeweils den Grundton eines Dreiklages (Grundstellung) - bitte singen Sie ihn vollständig! (5)



10. Klopfen oder klatschen Sie den folgenden Rhythmus nach! (4)



11. Bitte singen Sie die folgende Melodie! (5)



12. Singen Sie die obere Zeile vom Blatt, Sie werden mit der unteren am Klavier begleitet!! (9)



Familienname:Vorname:

Punkte: / 59 : (positiv ab 29)

positiv
negativ